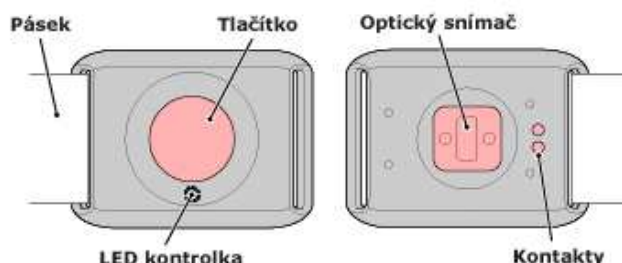


# Optický snímač tepové frekvence

OHR - 31

## Názvy částí



## 1. Před použitím: Jak nabíjet

Ujistěte se, že je snímač před použitím dostatečně nabitý. Při nabíjení postupujte podle instrukcí "Jak nabíjet" a "Upozornění pro nabíjení a používání".

### Zacházení s dobíjecí baterií

#### Upozornění!

#### **Nabíjte snímač před prvním použitím nebo po delší době nečinnosti:**

Kapacita baterie se může dlouhým skladováním výrazně snížit, proto doporučujeme baterii před opětovným použitím plně nabít.

#### **Doporučení pro nabíjení a používání:**

- Před nabíjením zkontrolujte, jestli nejsou znečištěné kontakty na stojánku a snímači.
- Během nabíjení nechte snímač v klidu a netřeste s ním.
- Pokud je váš PC ve spánkovém režimu, nabíjení nefunguje.
- Pokud je snímač nabitý, sundejte jej ze stojánku.
- Doba nabíjení a používání jsou přibližné hodnoty. Skutečné se mohou lišit v závislosti na podmínkách prostředí a způsobu používání.
- Nabíjení, vybíjení a skladování v prostředí s vysokou teplotou může mít za následek rychlejší zničení baterie. Snímač nenechávejte ve vozidle vystavenému přímému slunci a v blízkosti topení. Baterii dobíjejte v prostředí s teplotou 5°C až 40°C.
- Jakmile se znatelně sníží pracovní doba snímače, přestože byl plně nabit, baterie snímače se blíží ke konci své životnosti.

#### **Doporučení pro skladování:**

- Pokud se chystáte snímač delší dobu nepoužívat, uložte jej na ne příliš teplém a vlhkém místě.
- Při dlouhém skladování je důležité snímač jednou za 6 měsíců nechat alespoň 30min nabít.

#### **Doporučení ohledně likvidace:**

Zařízení zlikvidujte v souladu s místními předpisy.

#### Důležité

Pokud budete snímač používat s cyklopočítači CATEYE, hodnota tepové frekvence začne blikat, pokud bude kapacita baterie příliš nízká. Jakmile toto nastane, snímač nabíjte.

### 1. Před prvním použitím snímače vyjměte bezpečnostní folie.

### 2. Položte snímač na dobíjecí stojánek tak, aby byly kontakty proti sobě.

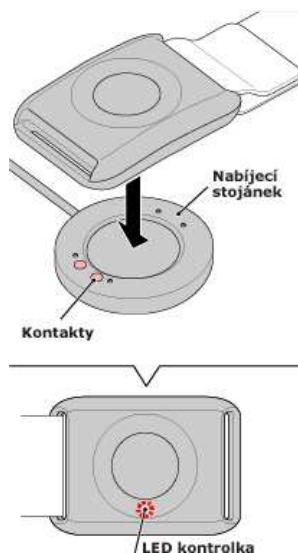
Snímač nabíjte pomocí PC nebo standardní nabíječky.

#### Upozornění!

Chraňte kontakty nabíjecího stojánku před stykem s kovovými nebo dalšími předměty. Tento kontakt by mohl způsobit zkrat a zničení stojánku.

Pokud LED kontrolka bliká červeně snímač se nabíjí.

Jakmile se barva LED kontrolky změní na zelenou, nabíjení je dokončeno.



### Standardní doba nabíjení

Přibližně 3 hodiny

### Nepřetržitá doba používání

Přibližně 33 hodin

\* Pokud je váš PC ve spánkovém režimu, nabíjení nefunguje.

\* Doba nabíjení a používání jsou přibližné hodnoty. Skutečné se mohou lišit v závislosti na podmínkách prostředí a způsobu používání.

## 2. Párování

### Důležité

V této části se dozvíte, jak spárovat váš cyklopočítač se snímačem pomocí mobilní aplikace "Cateye Cycling™". Postup pro párování snímače přímo s cyklopočítačem bez potřeby mobilního telefonu je potřeba použít návod k obsluze cyklopočítače v sekci [online manual](#).

Před zahájením párování, si do svého telefonu nainstalujete (zdarma) aplikaci Cateye Cycling™.

\* Pro nejaktuálnější informace o kompatibilitě našeho telefonu s aplikací Cateye Cycling™ se podívejte na "[Cateye Cycling™ Recommended Devices](#)".

### Párování pomocí Bluetooth

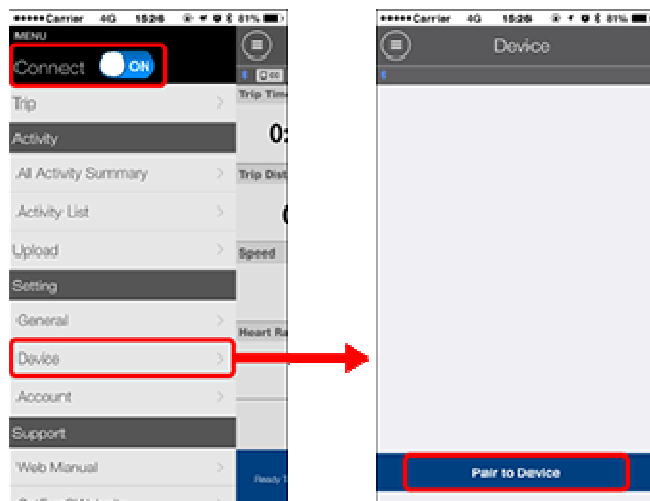
#### Smartphone

### Důležité

Párované zařízení nesmí být ve vzdálenosti delší než 10m.

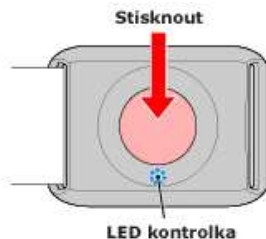
### 1. Ujistěte se, že [Connect] je nastaveno na ON v (MENU), pak stiskněte [Device].

Stisknutím [Pair to Device] začne vyhledávání zařízení.



## 2. Stiskněte tlačítko na snímači tepové frekvence pro zahájení párování s telefonem.

LED kontrolka se rozsvítí.



Jakmile Cateye Cycling™ zaznamená signál snímače, na displeji se o tom zobrazí zpráva.

Stiskněte [Pair to Device]. V seznamu zařízení [Device] se objeví (CATEYE OHR-31) a párování je dokončeno.

\* Pokud párujete snímač pomocí aplikace Cateye Cycling™, na displeji v názvu zařízení (HR) se objeví "A".

## 3. Po dokončení párování snímač vypněte.

Stiskněte a držte tlačítko na snímači dokud se kontrolka nerozsvítí červeně, pak jej uvolněte.

### Poznámka

#### • Pokud používáte cyklopočítač se snímačem v přímém režimu:

Připojte cyklopočítač k aplikaci Cateye Cycling™ a přeneste do něj informace o snímači.

[STRADA SMART/PADRONE SMART: Connecting smart computer and smartphone](#)

[PADRONE SMART+: Connecting smart computer and smartphone](#)

#### • Pokud používáte PADRONE SMART+:

V základním nastavení se na displeji tepová frekvence nezobrazí.

Upravte si v nastavení hodnoty zobrazené na displeji.

[PADRONE SMART+: Changing the measurement screen](#)

### Pokud potřebujete snímač propojit pomocí ANT+ nebo s cyklopočítači jiných výrobců

Postupujte podle návodu zařízení, ke kterému chcete snímač připojit.

## 3. Jak používat

Používání snímače tepové frekvence.

### Před tím, než začnete používat snímač tepové frekvence.

#### Varování!!!

Nepoužívejte snímač tepové frekvence, pokud máte kardiostimulátor.

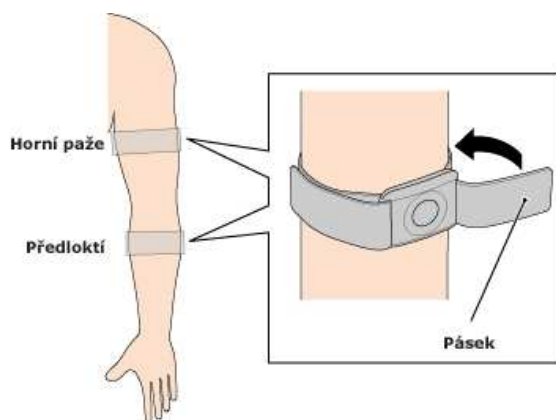
- Snímač umístěte na paži pomocí pásku tak, aby byl optický snímač co nejbližší pokožce.
- Pokud budete mít alergickou reakci nebo podrážděnou pokožku, přestaňte snímač používat a konzultujte to s lékařem.
- Pokud je venku příliš nízká teplota, nemusí snímač fungovat správně. V těchto případech je dobré použít oblečení, které zateplí snímač a zajistí správné výsledky měření.
- Tento snímač nelze používat pod vodou.
- **Rychlé pohyby, velké pohyby svalů, tetování a další okolnosti mohou být příčinou nepřesností v měření.**

## 1. Nošení snímače na spodní nebo horní části paže pomocí pásku.

Nastavte délku pásku a zajistěte jej na paži. Přílišné utahení pásku může způsobit nepohodlí během jeho nošení.

\* Zajistěte, aby byl optický snímač v kontaktu s pokožkou.

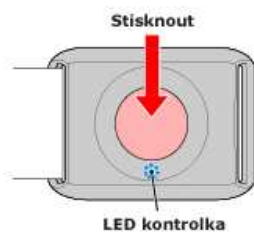
\* **Umístění na zápěstí může způsobit nepřesností v měření.**



## 2. Stisknutím tlačítka zapnete snímač.

LED kontrolka se rozsvítí modře a snímač bude zobrazovat následující fáze snímání.

- **Bliká střídavě zeleně a modře:** Zaznamenal tepovou frekvenci.
- **Bliká zeleně:** Probíhá měření tepové frekvence.
- **Bliká střídavě červeně a modře:** Měření tepové frekvence nefunguje. Ujistěte se, že je pásek správně připevněn na paži.



- \* Snímač se nezapne pokud tlačítko stisknete a podržíte.
- \* Pokud není měření správné, zkuste umístit snímač na jinou část paže.
- \* Pokud snímač bliká červeně, je zbývající kapacita baterie 20% nebo méně. Dobijte snímač tak, jak je popsáno výše.
- \* Snímač se vypne automaticky pokud nezaznamená tepovou frekvenci déle než 15 minut.

## 3. Po ukončení měření stiskněte a podržte tlačítko pro vypnutí snímače.

Stiskněte a podržte tlačítko, dokud se kontrolka nerozsvítí červeně.